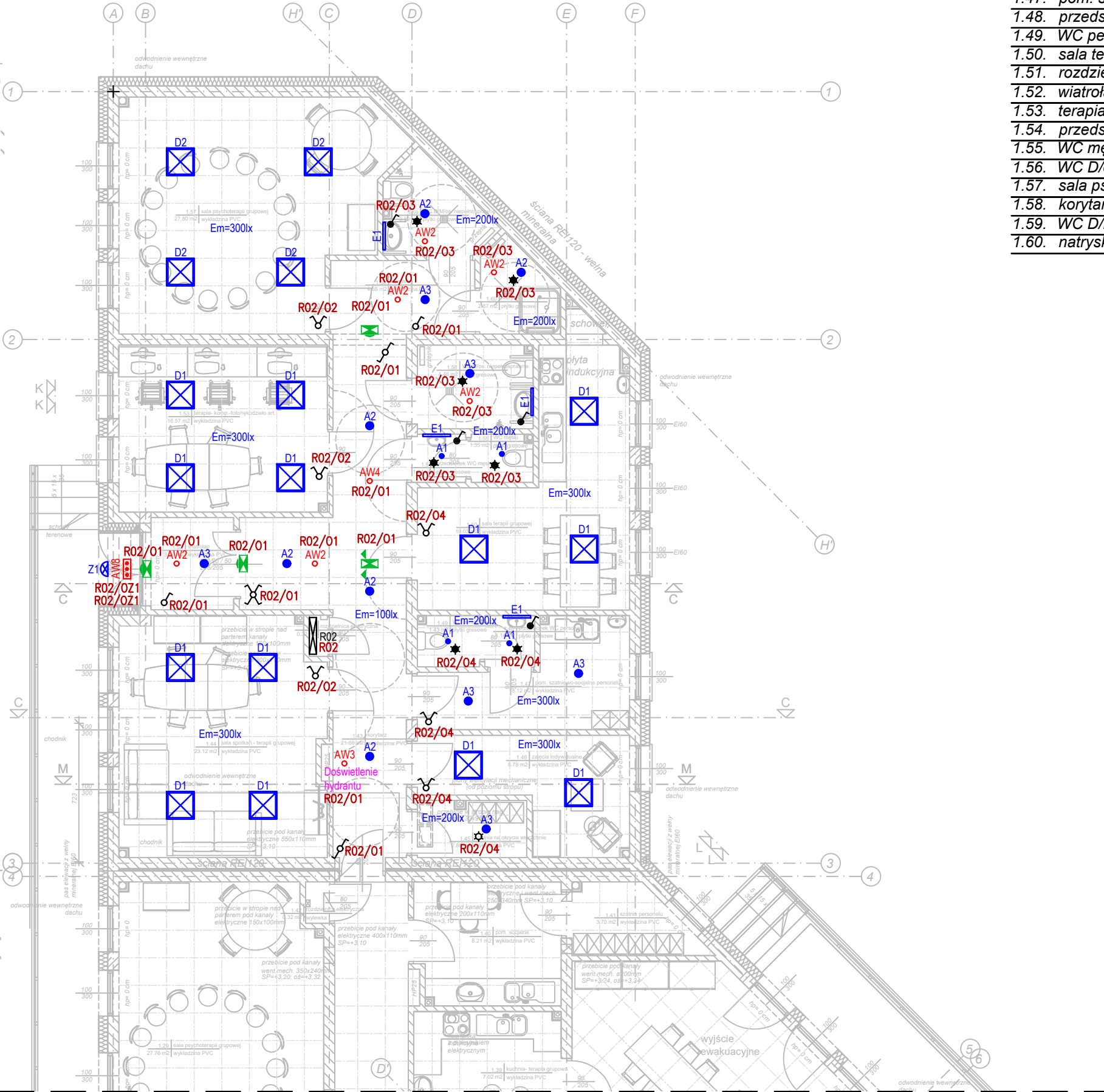


CZĘŚĆ BUDYNKU WG ZAMIENNEGO POZWOLENIA NA BUDOWĘ CZĘŚĆ BUDYNKU



Zestawienie pomieszczeń parteru		
- Centrum Zdrowia Psychicznego - część północna		
wg zamiennego pozwolenia na budowę:		
Lp.	pomieszczenie	pow. użytkowa
1.43.	korytarz	21,69 m <sup>2</sup>
1.44.	sala spotkań - terapia grupowa	23,12 m <sup>2</sup>
1.45.	szatnia na okrycia wierzchnie	2,86 m <sup>2</sup>
1.46.	zajęcia indywidualne	8,78 m <sup>2</sup>
1.47.	pom. szatniowo-socjalne	8,12 m <sup>2</sup>
1.48.	przedsionek WC personelu	1,14 m <sup>2</sup>
1.49.	WC personelu	1,43 m <sup>2</sup>
1.50.	sala terapii grupowej	19,03 m <sup>2</sup>
1.51.	rozdzielnica elektryczna	0,32 m <sup>2</sup>
1.52.	wiatrołap	3,80 m <sup>2</sup>
1.53.	terapia-komp.-foto/rękodzieło	16,57 m <sup>2</sup>
1.54.	przedsionek WC męski	1,04 m <sup>2</sup>
1.55.	WC męski	1,35 m <sup>2</sup>
1.56.	WC D/os. niepełnospr.	4,46 m <sup>2</sup>
1.57.	sala psychoterapii grupowej	27,80 m <sup>2</sup>
1.58.	korytarz	4,88 m <sup>2</sup>
1.59.	WC D/M/os. niepełnospr.	3,89 m <sup>2</sup>
1.60.	natrysk	2,87 m <sup>2</sup>
Razem:		153,15 m <sup>2</sup>

Zestawienie danych z projektu		
Ozn. proj.		Nazwa
AW2	○	Oprawa awaryjna - OWA FL LED - AR-1W-CW-9016
AW3	○	Oprawa awaryjna - OWA FL LED - AR-3W-CW-9016
AW4	○	Oprawa awaryjna - OWA FL LED - RP-1W-CW-9016
AW8	⬢	Oprawa awaryjna - PRIMOS CLA LED 0000-CL-5W-AT-1h-NM-TE-CW-9016
EW1	⬢	Oprawa ewakuacyjna z piktogramem - 1h AT CNBOP praca na ciemno
EW2	⬢	Oprawa ewakuacyjna z piktogramem - 1h AT CNBOP praca na ciemno
A1	●	Oprawa do wbudowania - LED O-1 1800 MICRO-PRM E IP20/44 840 (1520 lm; 12.0 W)
A2	●	Oprawa do wbudowania - LED O-2 2800 MICRO-PRM E IP20/44 840 (2068 lm; 18.0 W)
A3	●	Oprawa do wbudowania - LED O-2 3600 MICRO-PRM E IP20/44 840 (2865 lm; 25.0 W)
D1	⊠	Oprawa do wbudowania - LED 3800 MICRO-PRM E IP20/44 840 (3514 lm; 25.0 W)
D2	⊠	Oprawa do wbudowania - LED 4800 MICRO-PRM E IP20/44 840 (4369 lm; 33.0 W)
E1	—	Oprawa nad lustro - LED 2000 PLX E IP44 840 / L-575MM (1503 lm; 14.0 W)
Z1	⬢	Oprawa ścienna LED - LED 1690-840 HF ANT 15W IP65 IK10
	♂	Łącznik jednobiegunowy 10A/250V, IP20 - system ramkowy
	♂	Łącznik jednobiegunowy 10A/250V, IP44 - system ramkowy
	⋈	Łącznik krzyżowy 10A/250V, IP20 - system ramkowy
	⋈	Łącznik schodowy 10A/250V, IP20 - system ramkowy
	⋈	Łącznik świecznikowy 10A/250V, IP20 - system ramkowy
	☆	Czujnik ruchu i obecności, dookólny - montaż sufitowy
CR	☆	Czujnik ruchu i obecności dookólny, hermetyczny - montaż sufitowy
R02	⊠	Rozdzielnica obiektowa R02

UWAGI:

- Dopuszcza się stosowanie w instalacji elektrycznej urządzeń i aparatów równoważnych.
- Rzuty należy rozpatrywać łącznie ze schematami, opisem oraz opracowaniami branżowymi.
- Przed przystąpieniem do prac wszystkie wymiary należy sprawdzić ma budowie.
- Całość prac należy przeprowadzić zgodnie zobowiązującymi normami i przepisami BHP.
- Wszystkie wykonywane prace oraz proponowane materiały winny odpowiadać Polskim Normom posiadać stosowną deklarację zgodności lub posiadać znak CE i deklarację zgodności z normami zharmonizowanymi oraz posiadać niezbędne atesty tak aby spełniać obowiązujące przepisy.
- W przypadku nie podania któregoś z przepisów nie zwalnia to Wykonawcy z jego stosowania.

<div></div> <div>USŁUGI ELEKTROTECHNICZNE Krzysztof Filipak Projektowanie, kierowanie, nadzór w branży elektrycznej i energetycznej</div>		Objekt:  BUDYNEK PRZYCHODNI (CENTRUM ZDROWIA PSYCHICZNEGO, ADMINISTRACJA PRZYCHODNI)  Dz. nr 1818/2, Tuchów, gmina Tuchów	Etap:  PT
Zespół autorski:			Data:  11.2024
Projektował:	mgr inż. Krzysztof Filipak Nr upr. MAP/0131/PW/OE/06 w spec. inst. w zakr. elektr. i energ. bez ogr.	Temat:  Instalacje elektryczne wewnętrzne	Skala:  1:100
Sprawdził:	mgr inż. Łukasz Karaś Nr upr. MAP/0045/PW/BE/18 w spec. inst. w zakr. elektr. i energ. bez ogr.		Nr rysunku:  E01
Opracował:	..	Nazwa rysunku:  RZUT PARTERU Plan instalacji oświetlenia	Kod: 02124 Rew: 00